

## Schalom & Alaaf. Juden & Jüdinnen im Kölner Karneval

Die sehr interessierten Mitglieder\*innen des Vereins EL-DE-Haus e.V. wurden von Aaron Knappstein, Mitkurator der Ausstellung, Historiker im NSDOK und Präsident der „Kölsche Kippa Köpp e.V. von 2017“ kompetent und spannend durch die Sonderausstellung geführt.

In der Ausstellung stellte er die vielfältigen Facetten des Karnevalslebens in Köln in historischer Perspektive, aber auch ganz gegenwartsnah vor.

Seit 200 Jahren sind Kölner Jüdinnen und Juden im Karneval als Künstler\*innen, in den Vereinen und in bedeutenden Rollen aktiv. 1922 wurde der jüdische Karnevalsverein „Kleiner Kölner Klub“ gegründet. Gleichzeitig zeigten sich immer wieder antisemitische Tendenzen unter Karnevalist\*innen. 1933 wurde der Antisemitismus öffentlicher und radikaler: 1934 war ein von Kölner Bürger\*innen initiiertes jüdenfeindliches Festwagen im Rosenmontagszug zu sehen, der die erzwungene Ausreise von Kölner Jüdinnen und Juden darstellte. Prominente jüdische Karnevalisten wie Hans Tobar oder Max Salomon konnten später fliehen und nahmen ihre Karnevalstraditionen mit ins Exil. Viele andere wurden deportiert und ermordet. Heute lassen die "Kölsche Kippa Köpp von 2017" die lange Tradition wieder lebendig werden.

Die nächste öffentliche Führung (Museumsdienst) findet am Donnerstag, den 14. März 2024 um 15 Uhr statt. Die Ausstellung wird am 31. März 2024 beendet. Anmeldung hier:

[https://museenkoeln.de/portal/kurs\\_buchen.aspx?termin=43737&inst=14](https://museenkoeln.de/portal/kurs_buchen.aspx?termin=43737&inst=14)

KKK: <https://kippakoepf.koeln/ueber-uns/wer-wir-sind/>

Mehr über einzelne jüdische Persönlichkeiten in den früheren Zeiten erfahrt ihr hier: <https://kippakoepf.koeln/historisches/persoenlichkeiten/>

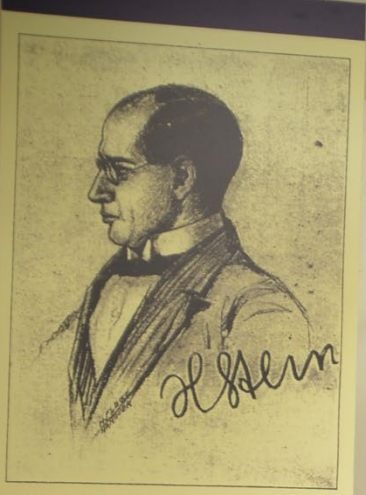
NSDOK: <https://museenkoeln.de/ns-dokumentationszentrum/default.aspx?s=286>

Text und Fotos von Dieter Martzky







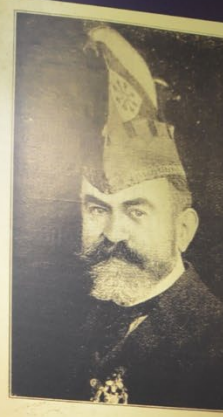


„Norbert Stein (...) trug die Verantwortung mit in der Hand, weshalb er es die größte Leistung, die je einem Kommunistenlebenslauf zugeordnet wurde.“

### Norbert Stein

Als Funktionär und Mitarbeiter des Nationalen Theaters gehörte der Berliner Stein zu den führenden und besten Theaterregisseuren der DDR. Er war einer der wichtigsten Regisseure der DDR. Er war einer der wichtigsten Regisseure der DDR.

Als Funktionär und Mitarbeiter des Nationalen Theaters gehörte der Berliner Stein zu den führenden und besten Theaterregisseuren der DDR. Er war einer der wichtigsten Regisseure der DDR.



### Emil Jülich Der unvergeßliche Dichter-Komponist, †

#### Emil Jülich

Emil Jülich (1885-1952) war ein deutscher Komponist und Dichter. Er war einer der wichtigsten Komponisten der DDR. Er war einer der wichtigsten Komponisten der DDR.



